

Lue: P. 3 – 3½

Q Melklue

Rundp. & Strømpepinner

GARN:

22 m = 10 cm på pinne 3½.

Str.

S/M 1-2 bunter bunnfarge **evt til dusk**

M/L 1 bunt til mønster

Legg opp 108 m på p. 3 str S/M

116 m på p. 3 str M/L

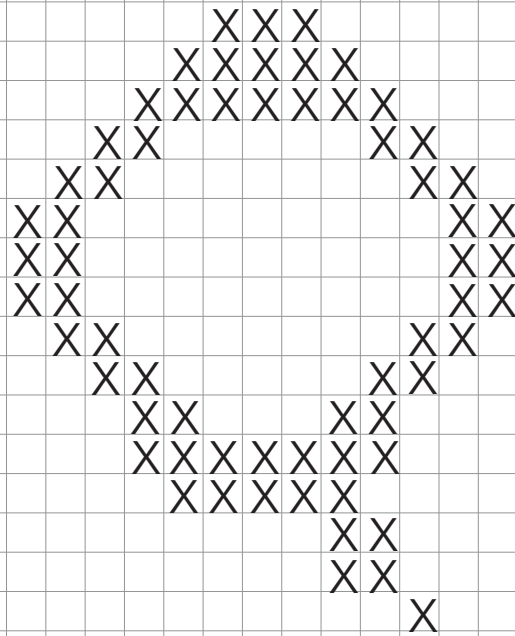
Strikk 1 omg. rett.

Deretter 12 omg. med 2r-2vr.

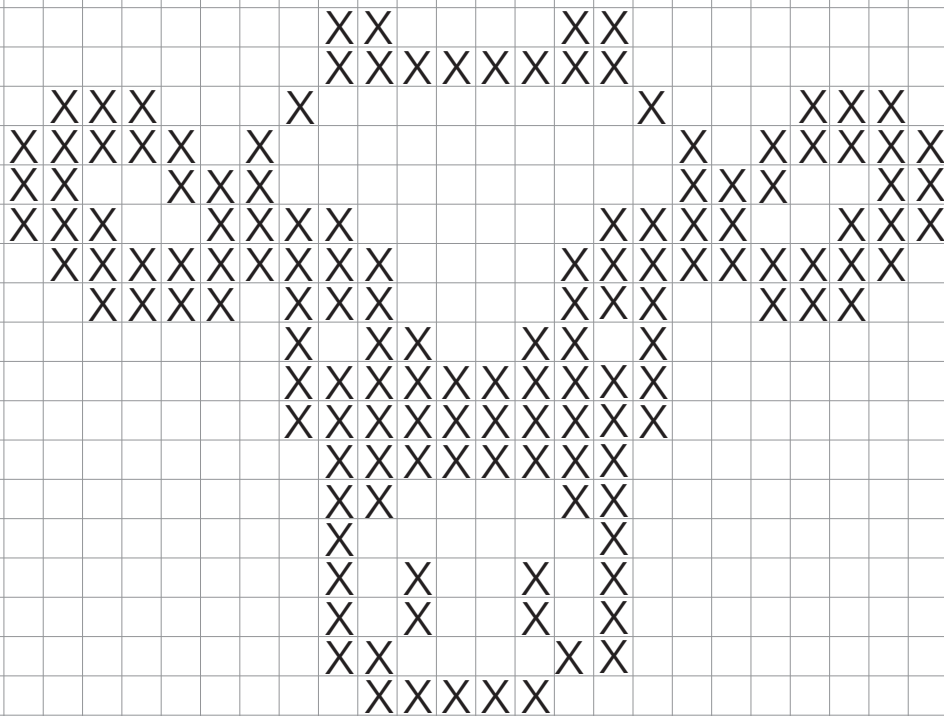
Bytt til p. 3½. Strikk 4 omg rett i bunnfarge; deretter mønster (NB: Unngå lange trådsprang. Tvinn trådene en gang hver 3-4-eller 5 m som det passer i mønsteret. Litt jobb, men resultatet blir bra).

Etter mønster: strikk 18 cm rettstrikk på S/M og 19 cm på M/L. Del arbeidet med 6 felt. Fell slik at maskeantallet passer med 18 m i hvert felt. Fell 1 maske før hvert merke ut omgangen = 6 m felt. 1 omg uten felling. Gjentas 8 ganger. Fell deretter på hver omg til det er 12 m igjen. Trekk tråd igjennom.

1.



2.



2 m i mellom S/M

4 m i mellom M/L

Mellom hvert mønster: 1-2